

Solardachbörse NordWest



Freie
Hansestadt
Bremen

Dachangebot zur PV-Nutzung

Gebäude

5 Großsporthallen / Bezirks-sportanlagen (BSA) in Bremen

in annähernd gleicher Bauweise
mit jeweils ca. 1.000 m² Dachfläche
an fünf verschiedenen Standorten in Bremen:

- Mülheimer Str. 5 (BSA Blockdiek)
- Nürnberger Str. 64 (BSA Findorff)
- Weg zum Krähenberg (BSA Stadtwerder)
- Stader Landstr. 100 (BSA Marßel)
- Burgwall 2 (BSA Blumenthal)

**Dachfläche gesamt
potenziell für PV nutzbar**
Ausrichtung
Neigung
Beschaffenheit

ca. 5.000 m²
ca. 4.000 m²
Unterschiedlich (siehe Luftbilder)
ca. 12°
Eindeckung mit Metallfalzblech ("Kalzip"),
ca. 20 Jahre alt

Höhe ü.G.
Verschattung
Besonderheiten:

ca. 8 m
Stellenweise

Stromversorgung der Gebäudes i.d.R. über das
Mittelspannungsnetz

Es gilt der Mustervertrag zur PV-Nutzung
öffentlicher Gebäude der Freien Hansestadt Bremen

www.solardachboerse-nordwest.de/pdf/pv-mustervertrag-bremen-2009-02.pdf

**Die Sporthallen werden nur `im Paket`
an einen Interessenten verpachtet !**

Ansprechpartner:

Hartmut Eichhorn
Senator für Umwelt, Bau, Verkehr und Europa

0421 / 361-10601

0421 / 496-10601

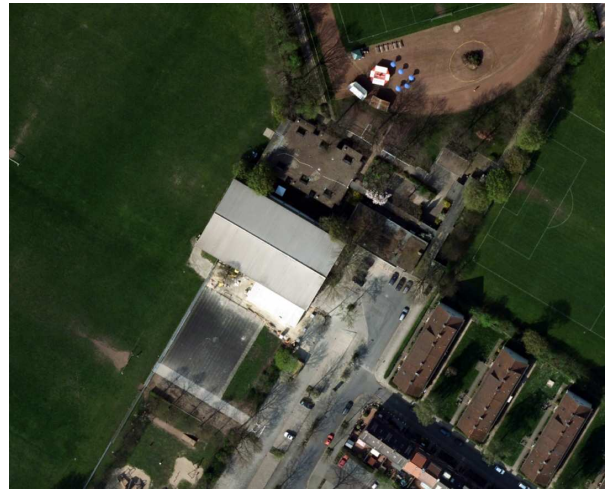
e-mail

Hartmut.Eichhorn@umwelt.bremen.de

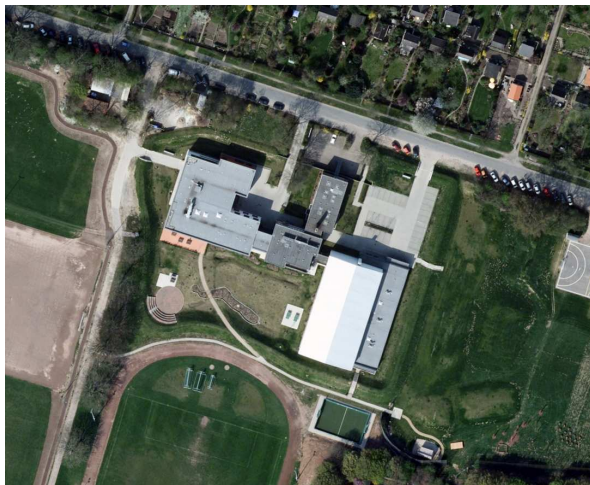
Luftbilder der 5 Großsporthallen



BSA Blockdiek



BSA Findorff

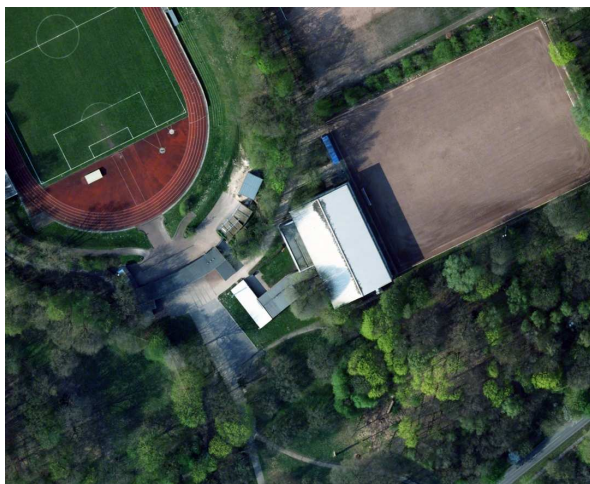


BSA Stadtwerder



BSA Marßel

Typische Ansicht einer BSA:



BSA Blumenthal

